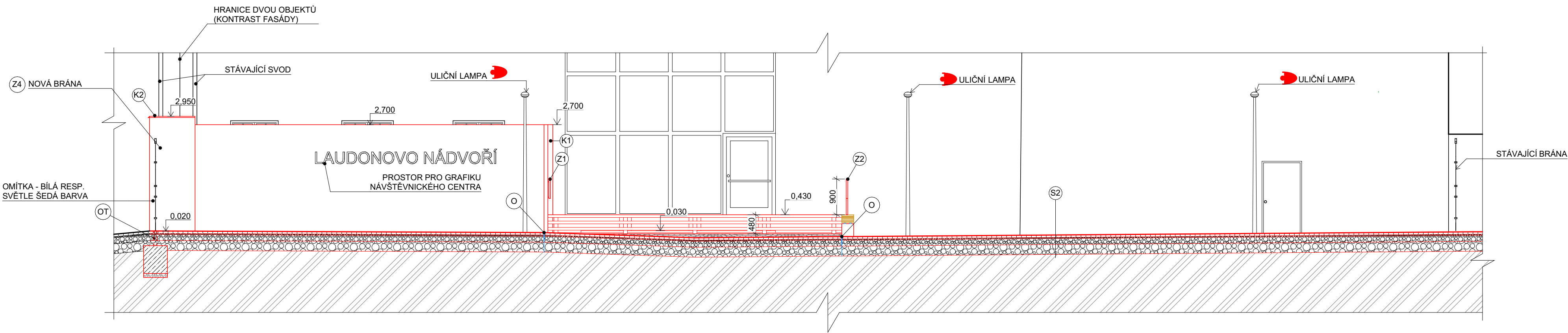
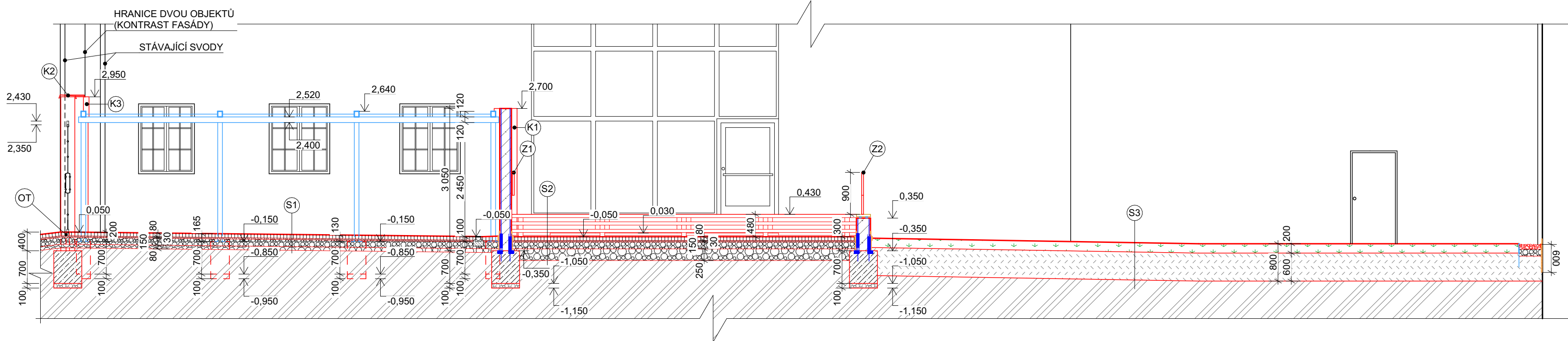


ŘEZ A-A



ŘEZ B-B



LEGENDA:

- ŘEZY 1:100**
- PLOCHA BUDOUCÍ ZELENE - VÝMĚNA ZEMINY DO HLoubKY 800 mm POD BUDOUCÍ VÝŠKOU Ů.T. - NOVÁ ZEMINA BUDE OHUMUSOVANÁ VRSTVA ORNICE
- NOVÉ ZDIVO Z MONOLITICKÉHO POGLEDOVÉHO ŽELEZOBETONU, BETON C25/30-XC2-XF1, VÝZTUŽ B500, OBOUSTRANNÁ KARI SIŤ 8/200x8/200 mm, KRYTÍ 30 mm - SOUČÁSTÍ VÝROBNÍ DOKUMENTACE ZHOTOVITELE
- NÁTER SKRYTÉ ČÁSTI KONSTRUKCE TEKUTOU HYDROIZOLACÍ S KRYTÍM POMOCÍ NOPOVÉ FOLIE, Z DIVODU BRÁNĚNÍ PUSOBENÍ VODY NA KONSTRUKCI NAD ZÁKLADEM
- NOPOVÁ FOLIE LEMUJÍCÍ STÁVAJÍCÍ NOVÉ KONSTRUKCE DO ÚROVNĚ 600 mm POD UPRAVENÝ TERÉN, PŘÍPADNĚ PO HORNÍ ÚROVŇ ZÁKLADOVÉHO PÁSU, FOLIE BUDE ZAKONČENA KRYCÍ LIŠTOU
- BETONOVÝ ZÁKLAD: C20/25-XC2-XF1, S NÁVAZNOSTÍ NA ŽB ŽÍDKU S VYTÁŽENOU SPŘÁŽENOU KARI SIŤÍ ALT. ZDIVO Z PALENÝCH CIHEL
- PODSYP: HUTNĚNÁ VRSTVA ŠTERKODRTÉ fr. 0/32 mm tl. 100 mm
- OPLECHOVÁNÍ DILATAČNÍ SPÁRY Z POZINKOVANÉHO LAKOVANÉHO PLECHU tl. 0,6 mm V ODSTĚNU ANTRACIT R.Š. 250 mm, VČETNĚ KOTVÍCÍCH PRVKŮ
- OPLECHOVÁNÍ ZDI ODPADOVÉHO HNÍZDA Z POZINKOVANÉHO LAKOVANÉHO PLECHU tl. 0,6 mm V ODSTĚNU ANTRACIT R.Š. 450 mm, VČETNĚ KOTVÍCÍCH PRVKŮ
- OPLECHOVÁNÍ DILATAČNÍ SPÁRY Z POZINKOVANÉHO LAKOVANÉHO PLECHU tl. 0,6 mm V ODSTĚNU ANTRACIT R.Š. 250 mm, VČETNĚ KOTVÍCÍCH PRVKŮ
- DELÍCÍ PÁSOVINA (NAHRAZUJÍCÍ OBRUBNÍKY) - tl. 8 mm, VÝŠKY 200 mm + SVISLÉ TRNY á 0,5m Z ROXORU Ø12 mm, DL. 300 mm
- MADLO Z PÁSOVINY 40x15 KOTVENÉ DO ŽB POGLEDOVÉ STĚNY NA CHEM. KOTVU
- MADLO BUDE ZINKOVANÉ S NÁTEREM V ODSTĚNU ANTRACIT
- ZÁBRADLÍ BUDE PROVEDENO ZE SLOUPKŮ Z JEKLU 40x40x3 KOTVENÝCH DO BETONOVÉ ŽÍDKY PŘES PLOTNY P10 150x150, 4x NA CHEM. KOTVU M8, NA SLOUPCÍCH BUDE NAVÁŘENA PÁSOVINA 40x15 (MADLO) A BUDE KOTVENÁ DO OBJEKTU ROVNĚŽ PŘES PLOTNU NA CHEM. KOTVU
- CELE ZÁBRADLÍ BUDE ZINKOVANÉ S NÁTEREM V ODSTĚNU ANTRACIT
- ŽULOVÉ KOSTKY 4-8 80 mm
- LOŽNÍ VRSTVA - FRAKCE 4-8 II. 30 mm
- DRENAŽNÍ DŘT - FRAKCE 8-16 II. 150 mm
- ŠTERKODRT - FRAKCE 16-32 II. 80 mm
- ROSTLÝ TERÉN
- ŽULOVÉ KOSTKY 4-8 80 mm
- LOŽNÍ VRSTVA - FRAKCE 4-8 II. 30 mm
- DRENAŽNÍ DŘT - FRAKCE 8-16 II. 150 mm
- ŠTERKODRT - FRAKCE 16-32 II. 250 mm
- ROSTLÝ TERÉN
- OHUMUSOVANÁ VRSTVA ORNICE 800 mm
- NOVÉ NAVRŽENÉ VEŘEJNÉ OSVĚTLENÍ - LAMPY BEGA, typ 77124 K3 (18W), 3000 K, KŮNICKÉ SLOUPY 4m, BARVA GRAPTOVA
- NOVÉ KOVOVÉ BRÁNY VIZ. SAMOSTATNÝ VÝKRES Č. 9
- OCELOVÁ TRUBKA PRO OSAZENÍ PATNÍHO LOŽISKA KOVÝCH BRAN, TRUBKA BUDE KOTVENA DO ZÁKLADOVÉHO PÁSU POMOCÍ KOTVĚ Z PÁSOVINY
- !!! OSAZENÍ A DIMENZE TRUBKY BUDE SOUČÁSTÍ VÝROBNÍ DOKUMENTACE ZHOTOVITELE, STEJNĚ JAKO OSAZENÍ PATNÍHO LOŽISKA BRÁNY !!!

0,000 = 285,66 m n. m. (B. p. v.) - vstup do objektu č.p. 42			<div>UniProjekt</div> <div>projektční kancelář</div> <div>Divadelní 849/8, 741 01 Nový Jičín</div> <div>Telefon: 556 701 746</div> <div>556 701 273</div> <div>E-mail: uniprjekt@uniprjekt-nj.cz</div>	VÝTIŠK ČÍSLO
PROJEKTANT	Ing. TOMAŠ MIČKA			
KONTROLOVAL	Ing. DUŠAN GLOGAR			
HIP	Ing. DUŠAN GLOGAR			
INVESTOR	Město Nový Jičín, Masarykovo náměstí 1, Nový Jičín 741 01		Divadelní 849/8, 741 01 Nový Jičín Telefon: 556 701 746 556 701 273 E-mail: uniprjekt@uniprjekt-nj.cz	
MÍSTO STAVBY	parc. č. st. 27, st. 28;			
	k.ú.: Nový Jičín-město			
STAVBA	Revitalizace Laudonova nádvoří			
OBJEKT	SO 01 Nádvoří		ČÍS.ZAKÁZKY	23/2020
ČÁST	D.1.1 Architektonicko-stavební řešení D.1.1.b) Výkresová část		MĚŘITKO	DATUM
	ŘEZY		1:75	06/2023
NÁZEV VÝKRESU			FORMÁT	Č.VÝKR.
			4 x A4	05